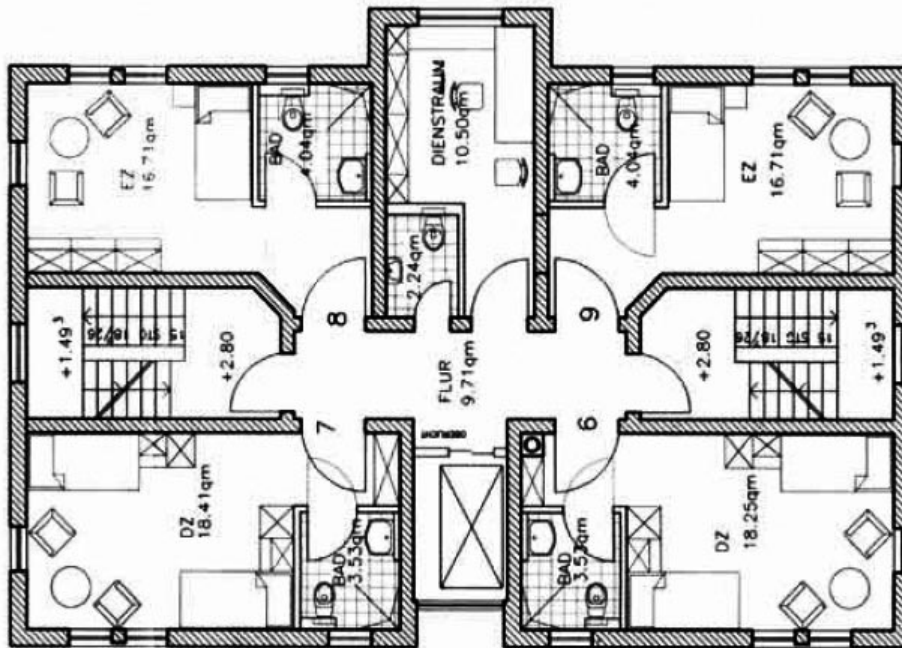


Haus »Epikur«



monatlicher Eigenanteil bei Pflegegrad II-V

(Berechnungsgrundlage: 31 Kalendertage)

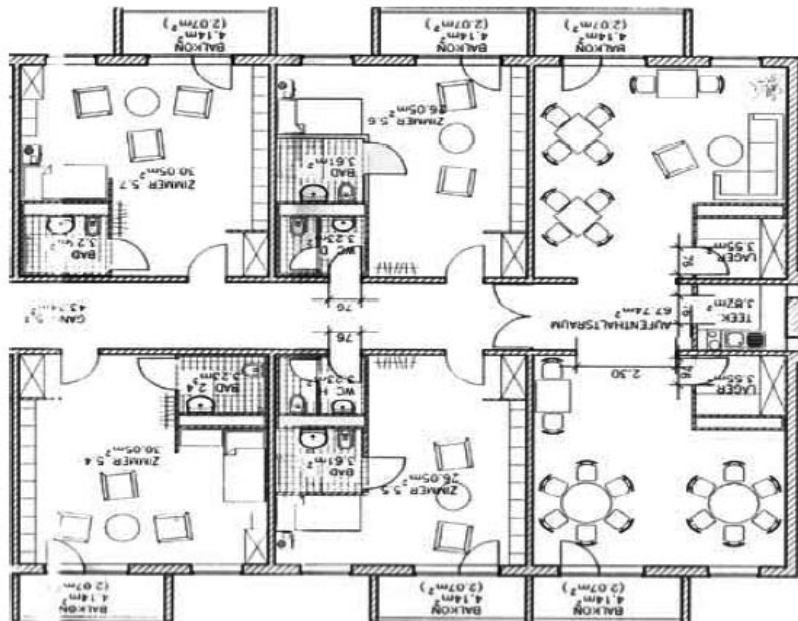
Pflegegrad	Einzelzimmer	Doppelzimmer
II	1.908,09 €	1.828,11 €
III	1.917,67 €	1.837,69 €
IV	1.927,33 €	1.867,35 €
V	1.931,69 €	1.851,71 €

zuzüglich übernimmt die Pflegeversicherung monatlich

PflegegradZuschuss in Höhe bis / mtl.

II	770,00 €
III	1.262,00 €
IV	1.775,00 €
V	2.005,00 €

Haus »Am Schlossgarten«



monatlicher Eigenanteil bei Pflegegrad II-V

(Berechnungsgrundlage: 31 Kalendertage)

Pflegegrad	Einzelzimmer	Doppelzimmer
II	2.029,30 €	1.926,07 €
III	2.038,88 €	1.935,65 €
IV	2.048,54 €	1.965,31 €
V	2.052,90 €	1.949,67 €

zuzüglich übernimmt die Pflegeversicherung monatlich

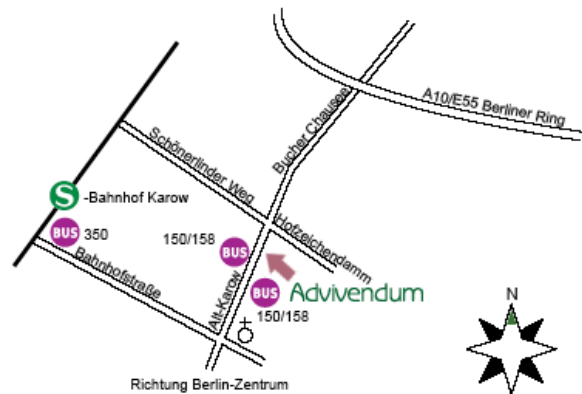
PflegegradZuschuss in Höhe bis / mtl.

II	770,00 €
III	1.262,00 €
IV	1.775,00 €
V	2.005,00 €

Kontakt zu Advivendum

Haus »Epikur«

Telefon +49 (0)30. 94 79 42 00
 E-Mail pflege@advivendum.de
 Anschrift Alt-Karow 20
 13125 Berlin



Haus »Am Schlossgarten«

Telefon +49 (0)30. 91 42 51 93
 E-Mail pflege@advivendum.de
 Anschrift Schloßallee 3
 13156 Berlin

